



KESKKONNAAMET

Helen Tuusti
Riigimetsa Majandamise Keskus
rmk@rmk.ee

Teie 01.11.2024

Meie 02.12.2024 nr 7-9/24/19094-9

**Nõusolek Selisoo veerežiimi taastamistöödel
kasutatavate ekskavaatori liikumisteede
muudatusele**

Austatud Helen Tuusti

Soovite Keskkonnaametiga kooskõlastada Selisoo taastamistöödeks vajaliku masinate liikumistrassi Selisoo lõuna- ja idaosas.¹

Vastavalt taotlusele on Selisoo **lõunaosas** kavandatava projektivälise trassi eelised:

1. Võimaldab masinatel iseseisvalt liikuda lõunaosa läänepoolselt alalt idapoolsele ja jääb ära vahepealne masinate transport mööda maanteed.
2. Väheneb pinnasekahjustuse oht tööpiirkonnas, kuna jääb ära vajadus liikuda mööda kraave K-349 ja K-351 edasi-tagasi.

Selisoo lõunaosasse kavandatud uus trass kogupikkusega ca 235 m kulgeb mööda metsasihti: lõunaosas majandusmetsa ja Selisoo skv piiril oleva kraavi kallast mööda, põhjapoolses osas ca 80 m ulatuses mööda Miiloja skv-d. Trassil liikumiseks on Miiloja skv-s vaja eemaldada võsa ja üksikpuud. Raiete maht ei ületa 20 tm ning puud raiutakse vaid äärmisel vajadusel. Kasvavaid puid ja pinnast pole lubatud kahjustada. Tekkinud rööpad tuleb kohe siluda. Raiutud puid kasutatakse masinate liikumistee kindlustamiseks pehmema pinnasega kohtades. Kavandatav liikumisteed on kujutatud käesoleva kirja lisas toodud joonisel (joonis 1).

Selisoo **idapoolsel** lahustükil on soovitakse vastavalt taotlusele Selisoo taastamistööde käigus liikuda väiketehnikaga mööda käesolevale kirjale lisatud joonisel (joonis 2) trassi. Tegemist on vana metsasihiga, kus kasutatav väike ekskavaator mahub liikuma puude vahelt, nii et trassiraie pole vajalik. Vajalik võib olla mõne üksikpuu eemaldamine. Uue trassi kasutamine vähendab pinnasekahjustuste tekkimise võimalust, kuna ekskavaator liigub vähem mööda projektis ettenähtud trasse edasi-tagasi. Uue trassi pikkus on ca 230 m. Pinnase kahjustamine uuel trassil on keelatud. Tekkinud roopad tuleb töö lõppedes siluda.

Keskkonnaameti hinnangul on võrreldes algselt kavandatuga muudetud viisil tööde tegemisel kaitsealale eeldatavalt väiksem ebasoodne mõju. Keskkonnaamet nõustub Selisoo veerežiimi

¹ Registreeritud Keskkonnaameti dokumendihaldussüsteemis 01.11.2024 nr 7-9/24/19094-8

taastamistööde muudetud liikumisteedega, mis on kujutatud käesoleva kirja lisa toodud joonistel (joonis 1 ja joonis 2).

Lugupidamisega

(allkirjastatud digitaalselt)

Krista Pukk

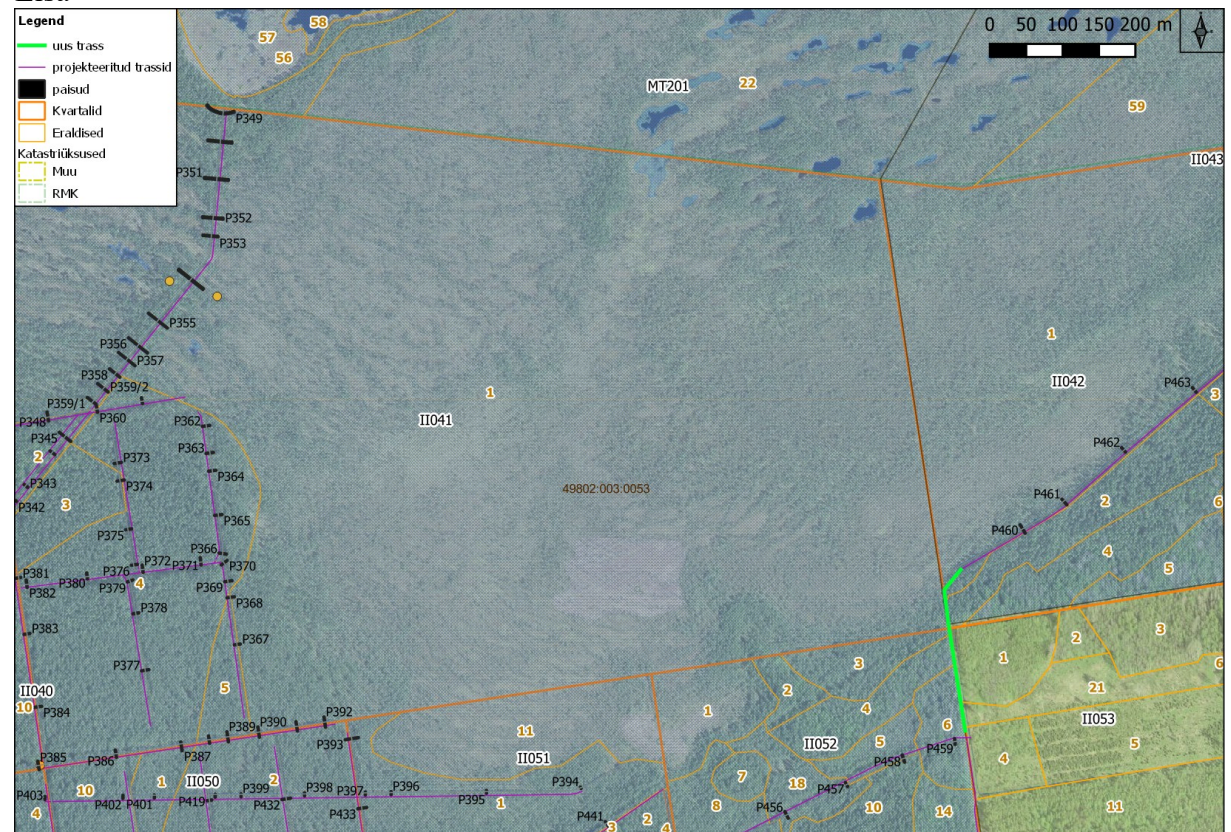
vanemspetsialist juhtivspetsialisti ülesannetes
looduskasutuse osakond

Lisa: Liikumisteede joonised

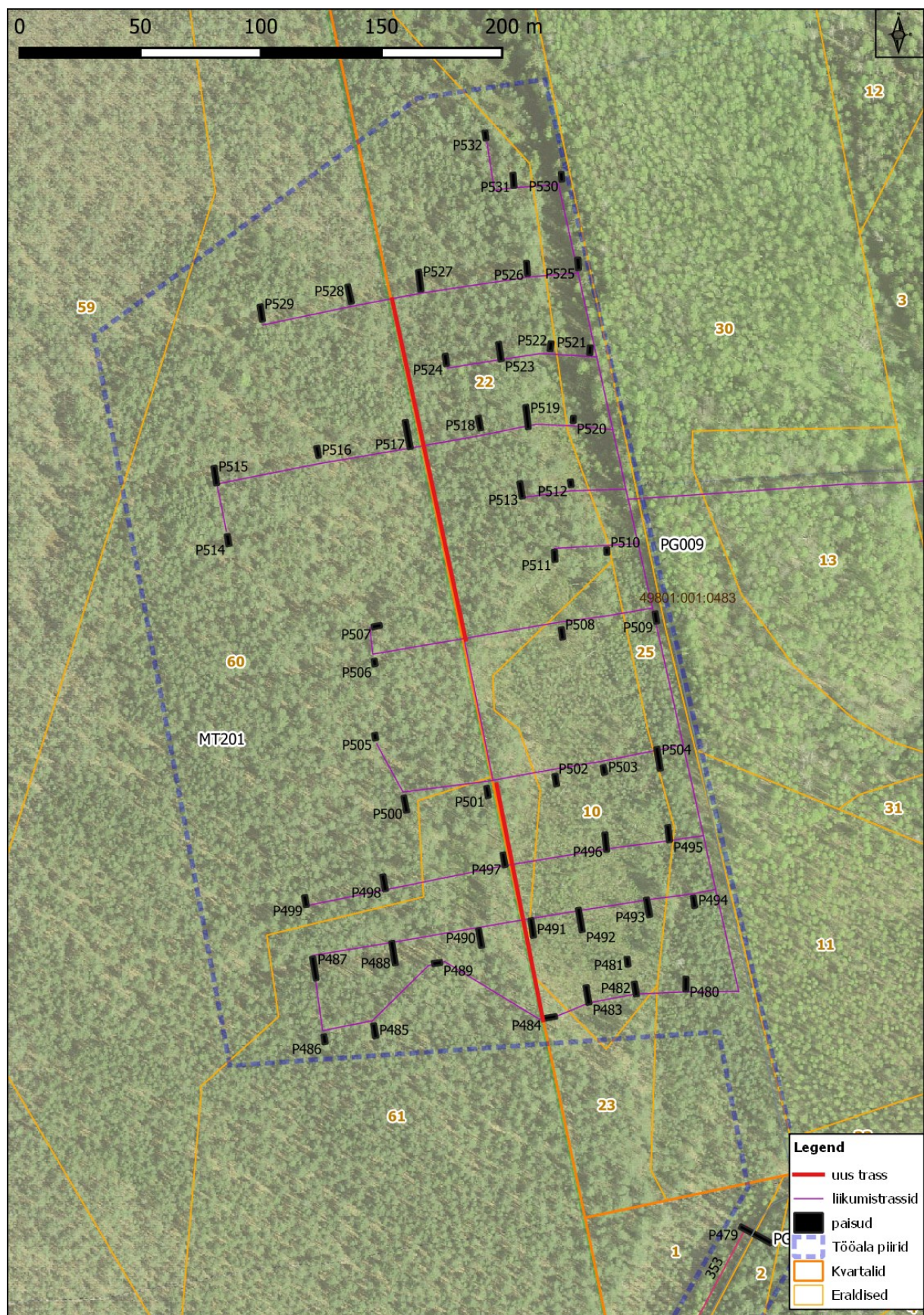
Lauri Saapar 5273872

lauri.saapar@keskkonnaamet.ee

Lisa



Joonis 1 Selisoo taastamistöödeks vajalik masinate liikumistrass Selisoo lõunaosas (roheline joon)



Joonis 2 Joonis 1 Selisoo taastamistöödeks vajalik masinate liikumistrass Selisoo idaosas (punane joon)